

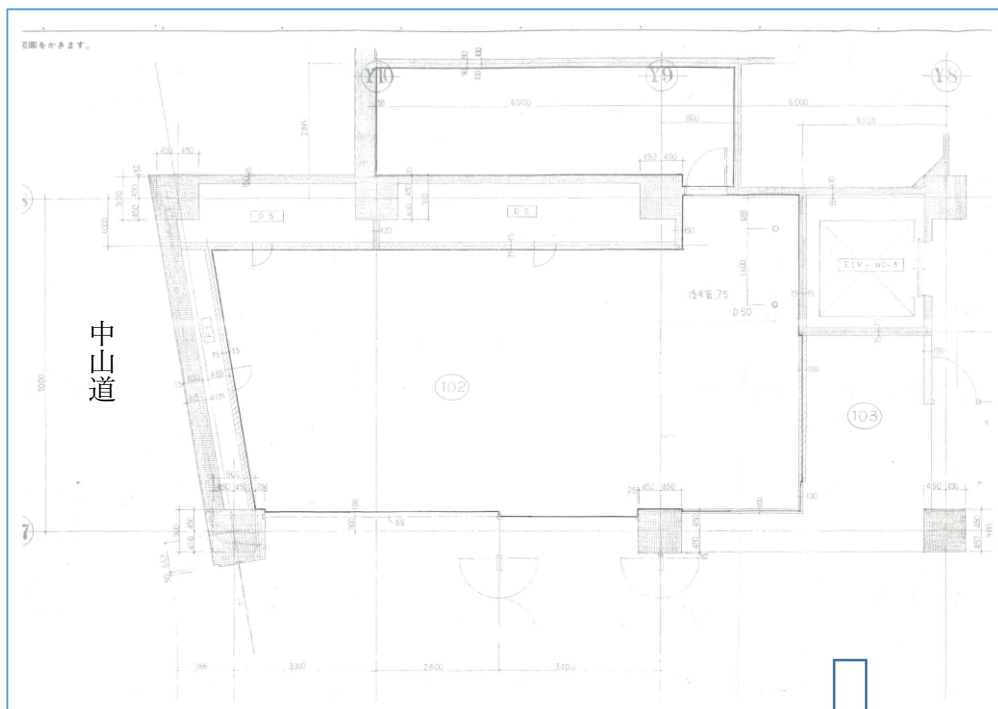
# 貸店舗

## アリコベール上尾デパート館

所在地	上尾市宮本町 1-1 (JR 高崎線「上尾駅」徒歩 1 分)		
建 物	鉄骨鉄筋コンクリート造 地下 1 階地上 7 階建 (1983 年 9 月竣工)		
区 画	1 階 102 区画 (路面)		
面 積	86.37 m <sup>2</sup> (26.13 坪)		
賃 料 (共益費含む)	496,470 円 (19,000 円/坪)	税別	
敷 金	賃料 8 カ月分 (敷金償却、賃料 1 カ月分)		
礼 金	賃料 1 カ月分		
更新料	新賃料 1 カ月分		
契約期間	3 年		
引渡し日	2022 年 5 月 1 日以降		
出店者会	会費 5,000 円、販促費 (月次売上報告の 1%)		
その他	居抜き予定 (現業態: 美容室)、要相談		



大宮方面



上尾都市開発株式会社 TEL048-775-8001 (代) 担当 高橋 成田

JR 上尾駅